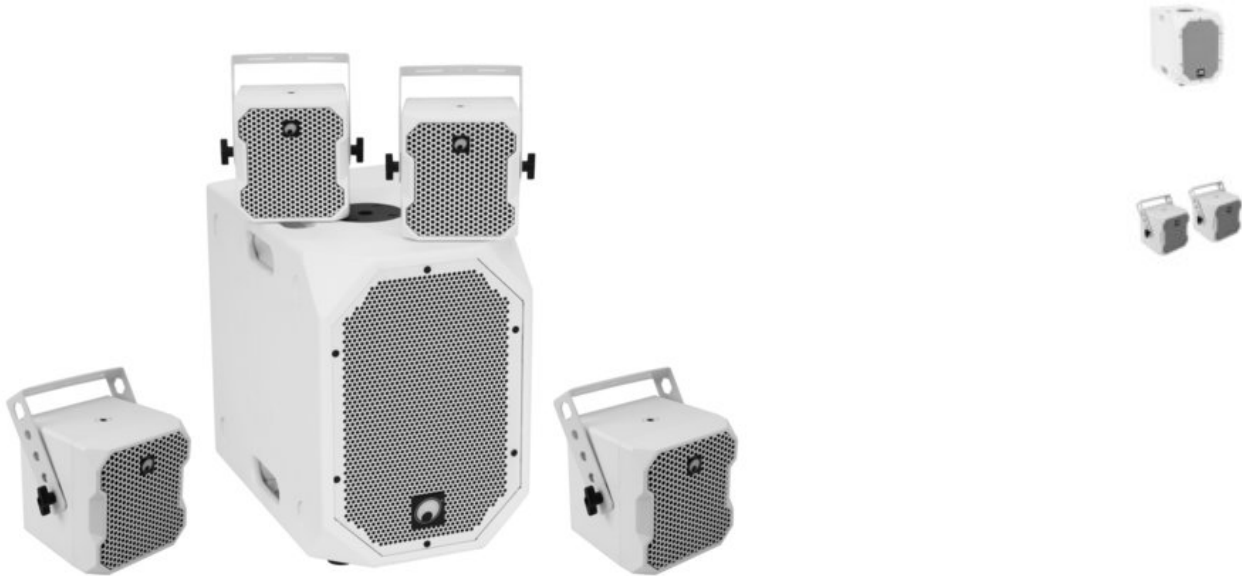


OMNITRONIC Set BOB-10A bianco + 4x BOB-4 bianco

Subwoofer BOB-10 A attivo con 4 altoparlanti satellitari da 4" BOB-4

Art.n.: 2000536

GTIN:



Prezzo di listino: 796.11 €

incl. 19% IVA

Features :

OMNITRONIC BOB-10A Subwoofer attivo bianco

Subwoofer 10" con DSP e Bluetooth per la serie BOB

- Subwoofer Bass reflex da 10" con DSP e potenza RMS di 900 W
- Espandibile in modo flessibile con i satelliti BOB-4 per le operazioni 2.1, 4.1 e 8.1
- Amplificatore di classe D controllato da DSP (300 W + 2 x 300 W)
- Volume regolabile separatamente per subwoofer e satelliti
- Commutazione stereo mono
- Processore di segnale digitale
- Controllabile via Bluetooth
- Per campi di applicazione come, ad esempio; DJ mobili/Intrattenitori solisti; Allestimenti per fiere e negozi; installazione; Home entertainment; Ristoranti, bar e hotel; Presentazioni e conferenze sui prodotti
- 4 robuste maniglie di trasporto
- Preset DSP: FLAT; DJ; LIVE; SPEECH
- Bianco Metallo griglie with Schiuma acustica

Dotazione della fornitura

- 1 x bass, 1 x Manuale d'uso, 1 x Cavo di rete/Cavo di alimentazione, 2 x cavi per altoparlanti, 4 x piede, 4 x viti, 1 x dichiarazione di conformità

OMNITRONIC BOB-4 Top 16 Ohm bianco 2x

2 altoparlanti satellitari da 4" con staffa per la serie BOB

- Coppia di altoparlanti da 16 Ohm con altoparlanti a banda larga da 4"
- Per l'estensione del subwoofer BOB-10A per le operazioni 2.1, 4.1 e 8.1
- Per il montaggio del treppiede è necessario l'adattatore per gli accessori

Logistica

- È possibile collegare 2 satelliti tramite staffa di estensione e cavo (accessori)
- Alloggiamento in plastica ABS con inserti filettati M8 e M10
- Con staffa di montaggio
- Bianco Metallo grille with Schiuma acustica
- Per campi di applicazione come, ad esempio,: DJ mobili/Intrattenitori solisti; Allestimenti per fiere e negozi; installazione; Home entertainment; Ristoranti, bar e hotel; Presentazioni e conferenze sui prodotti

Dotazione della fornitura

- 2 x testata, 4 x vite a testa zigrinata, 2 x Staffa di montaggio, 2 x connettore

Dati tecnici :

Peso: 25,00 kg

OMNITRONIC BOB-10A Subwoofer attivo bianco

| | |
|---------------------------------|--|
| Alimentazione elettrica: | 230 V AC, 50 Hz |
| Potenza totale installata: | 1060 W |
| Classe di protezione: | CL I |
| Allacciamento elettrico: | Alimentazione dell'energia elettrica tramite dispositivi a freddo (M) versione da incasso cavo di alimentazione con spina di protezione (in dotazione) |
| Capacità di carico: | Nominale: 300W RMS LF Nominale: 2x 300W RMS HF |
| Intervallo di frequenza: | 45 - 250 Hz |
| Sensibilità: | 100 dB |
| Pressione acustica massima: | 125 dB |
| DSP: | Processore di segnale digitale |
| Preset DSP: | FLAT; DJ; LIVE; SPEECH |
| Attivazione: | Bluetooth |
| Nome del dispositivo Bluetooth: | Omnitronic BOB |
| Sistema di registrazione: | 2x filettatura M20 |
| Commutazione: | Class D |
| Controlli: | Interruttore di inversione di fase, Controllo del volume per canale, Interruttore di rete, Connect, Regolazione del suono |
| Circuito di protezione: | Avvio graduale; Cortocircuito; Limitatore; Sovratensione; surriscaldamento |
| LED di stato: | Segnale, power, Limite, Fault, Preset DSP |
| Collegamenti: | Ingresso: line via 2 x presa combinata XLR a 3 poli/jack da 6,35 mm (F) versione da incasso Uscita: Altoparlante via 2 x Presa da incasso per altoparlanti (F) Uscita: line via 1 x XLR a 3 poli |
| Ingresso canali: | 1 x Stereo via presa combinata o RCA o Bluetooth, channel control via manopola |
| Altoparlante: | 1 x 10" Woofer Materiale del cestello: acciaio Conomateriale: cartone/carta |

| | |
|-------------------------|---|
| | 2" woofer a bobina mobile |
| Tipo di altoparlante: | Subwoofer |
| Tipologia di struttura: | Bass reflex |
| Maniglia di trasporto: | 4 Pezzo |
| Materiale: | MDF (pannello di fibra a media densità), 15 mm |
| Colore: | Bianco, Superficie strutturata |
| Misure: | Larghezza: 30 cm Profondità: 47 cm Altezza: 43 cm |
| Peso: | 17,00 kg |
| Cavi per altoparlanti | |
| Lunghezza cavo: | 3 m |

OMNITRONIC BOB-4 Top 16 Ohm bianco 2x

| | |
|-----------------------------|--|
| Capacità di carico: | Programma: 150W Nominale: 75W RMS |
| Intervallo di frequenza: | 150 - 16000 Hz |
| Sensibilità: | 90 dB (1W/1m) |
| Pressione acustica massima: | 109 dB |
| Direzionalità: | 120° x 120° |
| Impedenza: | 16 Ohm |
| Sistema di registrazione: | Staffa di montaggio |
| Collegamenti: | Ingresso: Altoparlante via 1 x morsetto a vite Ingresso: Altoparlante via 1 x Presa da incasso per altoparlanti (F) |
| Altoparlante: | 1 x 4" tweeter con driver a compressione 1 x 1" tweeter con driver a compressione a bobina mobile |
| Colore: | Bianco, Superficie strutturata, verniciato |
| Misure: | Larghezza: 15 cm Profondità: 16 cm Altezza: 15,8 cm |
| Peso: | 4,00 kg |