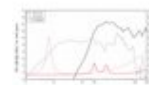


## LAVOCE CSF082.00K 8" Altoparlante coassiale, ferrite, cestello in acciaio

Art.n.: 12603020

200 W AES LF/35 W AES HF, 8 Ohm LF/8 Ohm HF, 96 dB LF/103,5 dB HF, 75-5500 Hz LF/1500-20000 Hz HF

GTIN: 4026397706086



**Prezzo di listino: 160.65 €**

incl. 19% IVA

### Features :

- Per maggiori informazioni su questo prodotto, consultare "Download" nella scheda tecnica
- Dotazione della fornitura**
- 1 x Altoparlante

### Logistica

EAN / GTIN: 4026397706086

### Dati tecnici :

|                          |   |
|--------------------------|---|
| Capacità di carico:      | Programma: 400W LF<br>Nominale: 200W AES LF<br>Programma: 70W HF<br>Nominale: 35W AES HF  |
| Intervallo di frequenza: | 75 - 5500 Hz LF<br>1500 - 20000 Hz HF   |
| Sensibilità:             | 96 dB LF; 103,5 dB HF   |
| Impedenza:               | 8 Ohm LF; 8 Ohm HF  |
| Altoparlante:            | 8" Woofer con shared ferrit magnet with dual demodulating rings<br>Materiale del cestello: Alluminio<br>2" woofer a bobina mobile<br>Diaframmamateriale: Polimide<br>1" tweeter con driver a compressione<br>1,4" tweeter con driver a compressione a bobina mobile |

Peso:

2,97 kg

---